



<b>Título:</b>	Book Técnico – NRTD Funcionais	<b>Código</b>	<b>Revisão</b>
<b>Área:</b>	Inovação	DOD-COR-INO-0076	3

# Book Técnico NRTD Funcionais

**Elaborador** Marcello Tomasoli Verardi

**Verificador** Simone de Almeida Florencio

**Aprovador** Aldecir Mizael da Cruz



# Informações gerais

<b>Autor</b>	Marcello Tomasoli Verardi		
<b>Data publicação</b>	31.10.2019	<b>Data Atualização:</b>	26.10.2020
<b>Histórico de revisão</b>	V03		

<b>Produto</b>	<b>Código da Fórmula (BBN)</b>	<b>Código SAP Leão</b>	<b>Descrição SAP Leão</b>	<b>Código de Classificação Fiscal (NCM)</b>
REEQUILIBRA – Chá verde, hortelã e limão	TE/PP/P-0001.00-B00	2110152203	CHA LEAO FUNCIONAIS REEQUILIBRA 12X10	2101.20.10
RECARREGA – Chá Mate e guaraná	MM/GU/P-0002.00-B00	2110152029	CHA LEAO FUNCIONAIS RECARREGA 12X10	2101.20.20
REANIMA – Chá preto, laranja e mel	TE/OR/P-0026.00-B00	2110152204	CHA LEAO FUNCIONAIS REANIMA 12X10	2101.20.10
RELAXA – Camomila e Maracujá	HB/PF/P-0001.00	2110152205	CHA LEAO FUNCIONAIS RELAXA 12X10	2106.90.10

## Observações Técnicas

1 – Chá NRTD para infusão com água quente, disponível nos sabores REEQUILIBRA, RECARREGA, REANIMA e RELAXA, contendo 10 sachês com rendimento de 240 mL cada sachê. Rendimento da caixa display 2,4 litros.

2 – Blend de Matéria-prima comprado da Martin Bauer – Alemanha, envasada no Brasil na fábrica da Leão em Fazenda Rio Grande.

3 – Temperatura de Armazenagem: Ao abrigo de sol e fontes de calor, em local limpo, seco, arejado e sem odor. Temperatura ambiente ( T < 35° C).

4 – Fator de conversão: 5.072



# O Produto - Funcionais

## Descrição do produto

A Leão, líder da categoria de chás, apresenta sua nova plataforma de Chás Funcionais, uma solução completa de chás para cada momento do seu dia.

São **4 novos sabores**:

**Reequilibra (Chá Verde, Hortelã & Limão)**

**Antioxidante** – Ajuda combater os radicais livres do organismo, prevenindo o envelhecimento precoce.

**Recarrega (Chá Mate & Guaraná)**

**Energia** - Mais energia para o seu dia, acelera o metabolismo através do seu efeito estimulante.

**Reanima (Chá Preto, Laranja & Mel)**

**Disposição** - Proteção e disposição para o seu corpo, ajuda no combate a fadiga.

**Relaxa (Camomila & Maracujá)**

**Sossego & Tranquilidade** - Efeitos calmantes dos ingredientes para aquele momento de pausa e descanso.



WIP



# Especificações técnicas: Embalagem primária (Envelope BOPP)

Produto	40004005 ENVELOPE BOPP REEQUILIBRA (19-1881987) 40004006 ENVELOPE BOPP REANIMA (19-1882045) 40004007 ENVELOPE BOPP RECARREGA (19-1882016) 40004008 ENVELOPE BOPP RELAXA (19-1882074)
Embalagem	Envelope BOPP, contendo 1 sachê em papel filtro
Peso Embalagem	NA
Código Manual qualidade	N/A



FRENTE



VERSO



# Especificações técnicas: Embalagem Secundária (Caixinha 10 un)

<b>Produto</b>	40004001 CAIXINHA REEQUILIBRA 10UN (19-1881869) 40004002 CAIXINHA REANIMA 10UN (19-1881929) 40004003 CAIXINHA RECARREGA 10UN (19-1881900) 40004004 CAIXINHA RELAXA 10UN (19-1881958)	
<b>Embalagem</b>	Caixa Display contendo 10 envelopes	
<b>Peso Embalagem</b>	REEQUILIBRA	18 gramas
	RECARREGA	16 gramas
	REANIMA	20 gramas
	RELAXA	16 gramas
<b>Código EAN</b>	REEQUILIBRA	7891098041678
	RECARREGA	7891098041685
	REANIMA	7891098041692
	RELAXA	7891098041746
<b>Código Manual qualidade</b>	N/A	



# Especificações técnicas: Embalagem Terciária (Caixa máster)

<b>Produto</b>	REEQUILIBRA – Chá verde, hortelã e limão RECARREGA – Chá Mate e guaraná REANIMA – Chá preto, laranja e mel RELAXA – Camomila e Maracujá	
<b>Tipo de embalagem</b>	Pack de embarque, formado com filme shrink, contendo 12 caixinhas display. Cada caixinha display contém 10 sachês.	
<b>Código DUN</b>	REEQUILIBRA	17891098041675
	RECARREGA	17891098041682
	REANIMA	17891098041699
	RELAXA	17891098041743
<b>Código Manual qualidade</b>	N/A	



# GAR

Produto	GAR
CHÁ LEÃO VERDE FUNCIONAL (REEQUILIBRA) - SACHÊ	19 - 1881987 - BR
CHÁ LEÃO VERDE FUNCIONAL (REEQUILIBRA) - DISPLAY	19 - 1881869 - BR
CHÁ LEÃO VERDE FUNCIONAL (REEQUILIBRA) – TAG	19 - 1936561 - BR
CHÁ LEÃO MATE FUNCIONAL (RECARREGA) - SACHÊ	19 - 1882016 - BR
CHÁ LEÃO MATE FUNCIONAL (RECARREGA) - DISPLAY	19 - 1881900 - BR
CHÁ LEÃO MATE FUNCIONAL (RECARREGA) - TAG	19 - 1936392 - BR
CHÁ LEÃO PRETO FUNCIONAL (REANIMA) - SACHÊ	19 - 1882045 - BR
CHÁ LEÃO PRETO FUNCIONAL (REANIMA) - DISPLAY	19 - 1881929 - BR
CHÁ LEÃO PRETO FUNCIONAL (REANIMA) - TAG	19 - 1936532 - BR
CHÁ LEÃO CAMOMILA CIDREIRA E MARACUJÁ FUNCIONAL (RELAXA) - SACHÊ	19 - 1882074 - BR
CHÁ LEÃO CAMOMILA CIDREIRA E MARACUJÁ FUNCIONAL (RELAXA) - DISPLAY	19 - 1881958 - BR
CHÁ LEÃO CAMOMILA CIDREIRA E MARACUJÁ FUNCIONAL (RELAXA) - TAG	19 – 1936304 - BR



# Especificações técnicas do produto

Produto	Shelf life	Instrução de Mistura	Densidade (kg/L)
2110152203 CHA LEAO FUNCIONAIS REEQUILIBRA 12X10	548 dias	BR-BP-RQ-300.1.330	0,24 à 0,48 kg/L
2110152029 CHA LEAO FUNCIONAIS RECARREGA 12X10	548 dias	BR-BP-RQ-300.1.328	0,24 à 0,48 kg/L
2110152204 CHA LEAO FUNCIONAIS REANIMA12X10	548 dias	BR-BP-RQ-300.1.329	0,24 à 0,48 kg/L
2110152205 CHA LEAO FUNCIONAIS RELAXA 12X10	548 dias	BR-BP-RQ-300.1.327	0,24 à 0,48 kg/L



# Especificações técnicas do produto

Produto	Altura (mm)	Comprimento (mm)	Largura (mm)	Volume (m <sup>3</sup> )	Peso Bruto (kg)	Peso Líquido (kg)
2110152203 CHA LEAO FUNCIONAIS REEQUILIBRA 12X10	Caixa = 159,5	Caixa = 307,5	Caixa = 135,5	Caixa = 0,007	Caixa = 0,453	Caixa = 0,216
	Und = 102	Und = 79	Und = 67	Und = 0,001	Und = 0,037	Und = 0,018
2110152029 CHA LEAO FUNCIONAIS RECARREGA 12X10	Caixa = 159,5	Caixa = 307,5	Caixa = 135,5	Caixa = 0,007	Caixa = 0,427	Caixa = 0,192
	Und = 102	Und = 79	Und = 67	Und = 0,001	Und = 0,035	Und = 0,016
40004003 CHA LEAO FUNCIONAIS REANIMA 12X10	Caixa = 159,5	Caixa = 307,5	Caixa = 135,5	Caixa = 0,007	Caixa = 0,478	Caixa = 0,240
	Und = 102	Und = 79	Und = 67	Und = 0,001	Und = 0,039	Und = 0,020
2110152205 CHA LEAO FUNCIONAIS RELAXA 12X10	Caixa = 159,5	Caixa = 307,5	Caixa = 135,5	Caixa = 0,007	Caixa = 0,427	Caixa = 0,192
	Und = 102	Und = 79	Und = 67	Und = 0,001	Und = 0,035	Und = 0,016



# Guidelines de Paletização

## Caixa Display

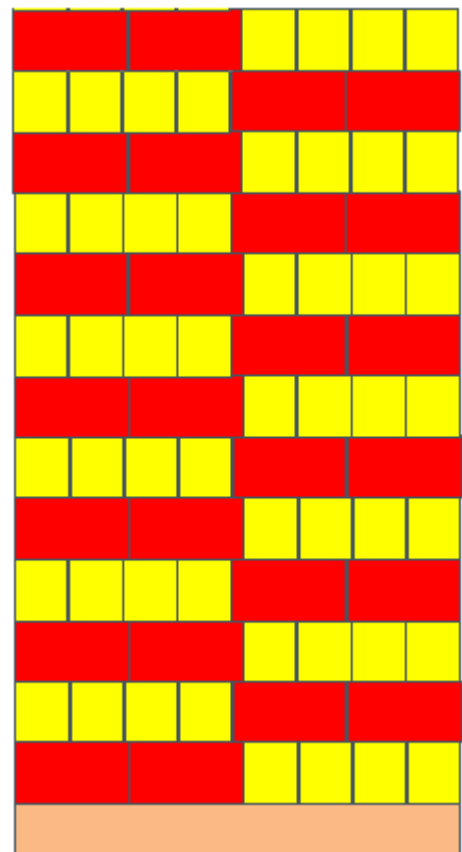
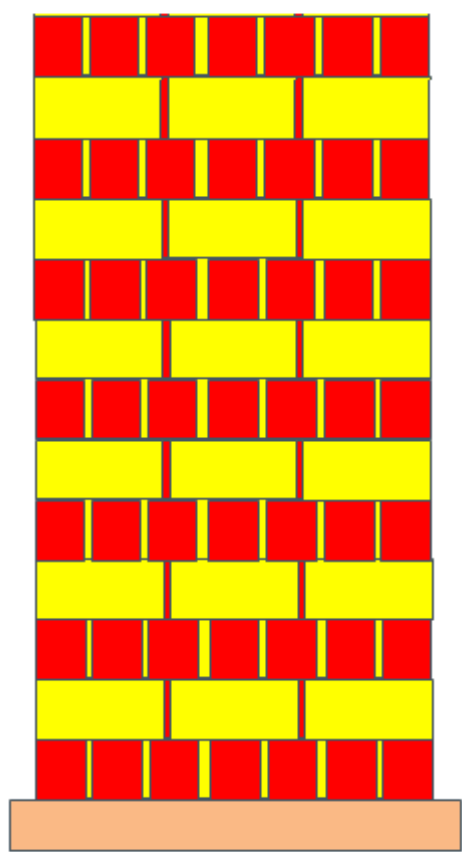
PBR-1 1200.0x1000.0x135.0

	<u>Pacote</u> (OD)	<u>Unidade de Carga</u> (Incl. Pal)
<b>Comp:</b>	307,5 mm	1058 mm
<b>Larg:</b>	135,5 mm	922,5mm
<b>Alt:</b>	159,5 mm	1914 mm
<b>Caixa:</b>		<b>338</b>
<b>Caixas/Camada:</b>		<b>26</b>
<b>Camada/carga:</b>		<b>13</b>



1058,5mm

922,5mm



# O Produto – Caixa Mista

## Descrição do produto

Além dos sabores individuais, lançamento de uma **caixa mista** com 60 sachês, composta com 15 sachês de cada sabor. (Reequilibra, Recarrega, Reanima & Relaxa).



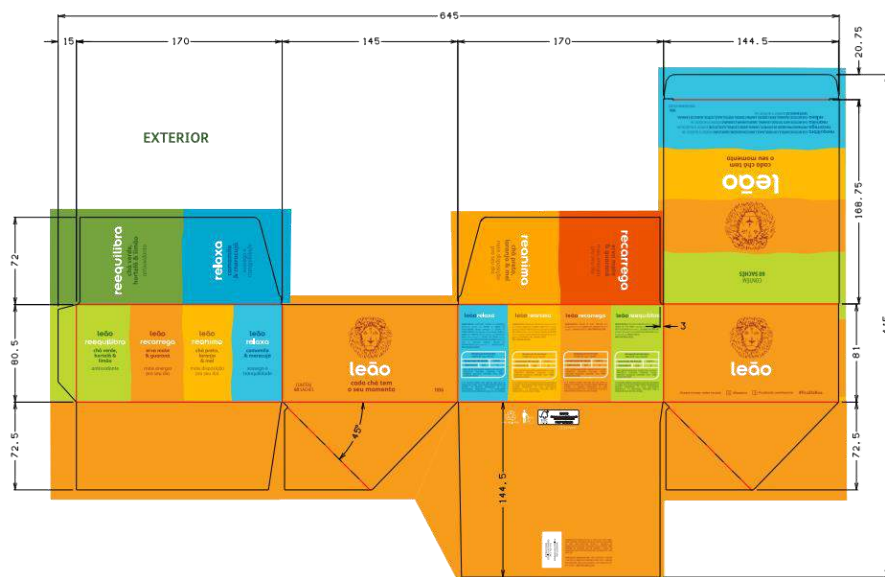
Produto	Código SAP Leão	Descrição SAP Leão	Código de Classificação Fiscal (NCM)
CAIXA MISTA FUNCIONAIS	2110232210	CAIXA MISTA FUNCIONAIS 4SABX15UN CX10	2101.20.10
Observações Técnicas	<p>1- Caixa Mista contendo 60 sachês, sendo 15 sachês de Reequilibra, 15 sachês de Reanima, 15 sachês de Recarrega e 15 sachês de Relaxa.</p> <p>2 - Conservar ao abrigo do sol e calor, em local limpo, seco, arejado e sem odor.</p> <p>3 - Consumir imediatamente após preparo ou guardar por no máximo 8 horas em recipiente limpo e sob refrigeração.</p> <p>4 - Modo de preparo: despeje água quente (*a 90°C) em uma xícara de 240 mL. Coloque o sachê e deixe em infusão por 5 minutos. se preferir, adoce.</p> <p>4 – Fator de conversão: 25.361</p>		

Produto	GAR
DISPLAY CX MISTA FUNCIONAIS	19-1938255
CX MASTER PAPELAO FUNCIONAL	19-1938284



# Especificações técnicas Caixa Mista: Embalagem Secundária (Caixinha 60 un)

Produto	40004061 DISPLAY CX MISTA FUNCIONAIS (19-1938255) 40004062 DIVISORIA DISPLAY CX MISTA FUNCIONAIS
Tipo de embalagem	Caixa Mista contendo 60 sachês, sendo 15 sachês de cada sabor (Reequilibra, Recarrega. Reanima e Relaxa)
Código EAN	7891098041777
Código Manual qualidade	N/A



# Especificações técnicas Caixa Mista: Embalagem Terciária (Caixa máster)

<b>Produto</b>	40004060 CX MASTER PAPELÃO FUNCIONAL (19-1938284)	
<b>Tipo de embalagem</b>	Pack de embarque, caixa de papelão, contendo 10 caixas mistas. Cada caixa mista contém 60 sachês.	
<b>Código DUN</b>	17891098041774	
<b>Código Manual qualidade</b>	N/A	



# Especificações técnicas do produto

Produto	Altura (mm)	Comprimento (mm)	Largura (mm)	Volume (m <sup>3</sup> )	Peso Bruto (kg)	Peso Líquido (kg)
2110232210 CAIXA MISTA FUNCIONAIS 4SABX15UN CX10	Caixa = 411	Caixa = 298	Caixa = 178	Caixa = 0,022	Caixa = 2,136	Caixa = 1,050
	Und = 170	Und = 145	Und = 81	Und = 0,002	Und = 0,188	Und = 0,105



# Guidelines de Paletização

PBR-1 47.244x39.370x5.315

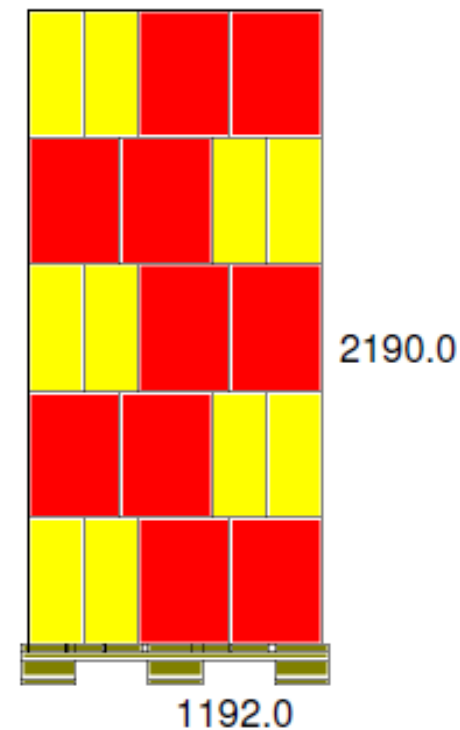
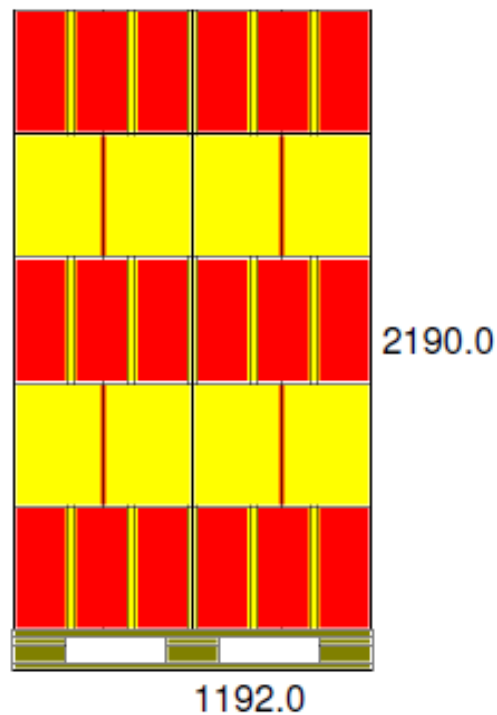
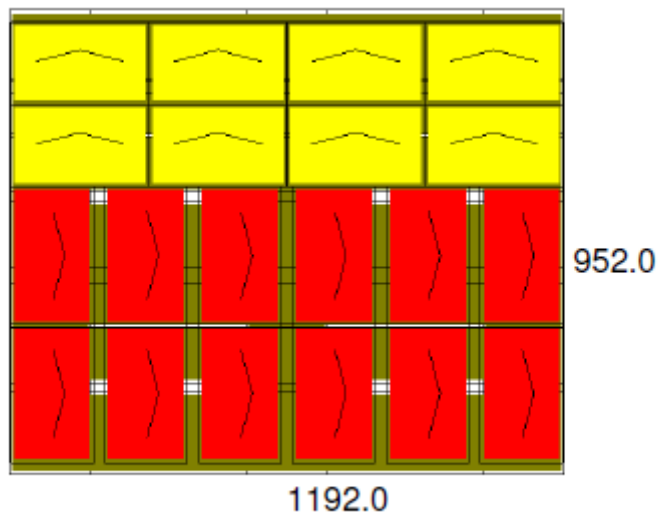
	Embalagem (OD)	Unidade de Carga (Incl. Pal)
Comp:	298.0 mm	1192.0 mm
Larg:	178.0 mm	952.0 mm
Alt:	411.0 mm	2190.0 mm

Altura Vertical

Embalagem:	100
Caixas/Camada:	20
Camadas/carga:	5



**Caixa Mista**



# Tabela Nutricional e Ingredientes

## REEQUILIBRA

INFORMAÇÃO NUTRICIONAL		
PORÇÃO DE 1,8g (1 SACHÊ) **		
QUANTIDADE POR PORÇÃO		% VD (*)
CARBOIDRATOS	0,7 g	0
"NÃO CONTÉM QUANTIDADE SIGNIFICATIVA DE VALOR ENERGÉTICO, PROTEÍNAS, GORDURAS TOTAIS, GORDURAS SATURADAS, GORDURAS <i>TRANS</i> , FIBRA ALIMENTAR E SÓDIO"		

(\*) % VALORES DIÁRIOS COM BASE EM UMA DIETA DE 2000 kcal OU 8400 kJ. SEUS VALORES DIÁRIOS PODEM SER MAIORES OU MENORES DEPENDENDO DE SUAS NECESSIDADES ENERGÉTICAS.

(\*\*) QUANTIDADE SUFICIENTE PARA O PREPARO DE 240 ml DE CHÁ (1 XÍCARA).

INGR.: FOLHAS DE HORTELÃ (*Mentha piperita* L.), FOLHAS DE CHÁ VERDE (*Camellia sinensis* (L.) Kuntze), FRUTOS DE MAÇÃ (*Pyrus malus* L.), RIZOMAS DE GENGIBRE (*Zingiber officinale* Roscoe), CASCAS DE LIMÃO-DOCE (*Citrus limonium* Risso), AROMATIZANTE.



# Tabela Nutricional e Ingredientes

## RELAXA

INFORMAÇÃO NUTRICIONAL		
PORÇÃO DE 1,6g (1 SACHÊ) **		
QUANTIDADE POR PORÇÃO		% VD (*)
CARBOIDRATOS	0,6 g	0
"NÃO CONTÉM QUANTIDADE SIGNIFICATIVA DE VALOR ENERGÉTICO, PROTEÍNAS, GORDURAS TOTAIS, GORDURAS SATURADAS, GORDURAS <i>TRANS</i> , FIBRA ALIMENTAR E SÓDIO"		

(\*) % VALORES DIÁRIOS COM BASE EM UMA DIETA DE 2000 kcal OU 8400 kJ. SEUS VALORES DIÁRIOS PODEM SER MAIORES OU MENORES DEPENDENDO DE SUAS NECESSIDADES ENERGÉTICAS.

(\*\*) QUANTIDADE SUFICIENTE PARA O PREPARO DE 240 ml DE CHÁ (1 XÍCARA).

INGREDIENTES: CAPÍTULOS FLORAIS DE CAMOMILA (*Matricaria recutita* L.), FOLHAS E RAMOS DE ERVA-CIDREIRA (*Melissa officinalis* L.), FOLHAS DE CAPIMCIDREIRA (*Cymbopogon citratus* Stapf), FOLHAS E RAMOS DE HORTELÃ (*Mentha piperita* L.), FRUTOS DE MAÇÃ (*Pyrus malus* L.), FOLHAS DE ESTÉVIA (*Stevia rebaudiana* Bert), POLPA DE MARACUJÁ-AZEDO (*Passiflora edulis* F. *Flavicarpa* Degener), FRUTOS DE BANANA-NANICA (*Musa sinensis* L.), AROMATIZANTE.



# Tabela Nutricional e Ingredientes

## RECARREGA

INFORMAÇÃO NUTRICIONAL	
PORÇÃO DE 1,6g (1 SACHÊ) **	
QUANTIDADE POR PORÇÃO	% VD (*)
"NÃO CONTÉM QUANTIDADE SIGNIFICATIVA DE VALOR ENERGÉTICO, CARBOIDRATOS, PROTEÍNAS, GORDURAS TOTAIS, GORDURAS SATURADAS, GORDURAS <i>TRANS</i> , FIBRA ALIMENTAR E SÓDIO"	

(\*) % VALORES DIÁRIOS COM BASE EM UMA DIETA DE 2000 kcal OU 8400 kJ. SEUS VALORES DIÁRIOS PODEM SER MAIORES OU MENORES DEPENDENDO DE SUAS NECESSIDADES ENERGÉTICAS.

(\*\*) QUANTIDADE SUFICIENTE PARA O PREPARO DE 240 ml DE CHÁ (1 XÍCARA).

INGR.: FOLHAS DE MATE TOSTADO (*Ilex paraguariensis* St. Hil.), SEMENTES DE GUARANÁ (*Paullinia cupana* L.), AROMATIZANTES.



# Tabela Nutricional e Ingredientes

## REANIMA

INFORMAÇÃO NUTRICIONAL		
PORÇÃO DE 2,0g (1 SACHÊ) **		
QUANTIDADE POR PORÇÃO		% VD (*)
CARBOIDRATOS	0,8 g	0
"NÃO CONTÉM QUANTIDADE SIGNIFICATIVA DE VALOR ENERGÉTICO, PROTEÍNAS, GORDURAS TOTAIS, GORDURAS SATURADAS, GORDURAS TRANS, FIBRA ALIMENTAR E SÓDIO"		

(\*) % VALORES DIÁRIOS COM BASE EM UMA DIETA DE 2000 kcal OU 8400 kJ. SEUS VALORES DIÁRIOS PODEM SER MAIORES OU MENORES DEPENDENDO DE SUAS NECESSIDADES ENERGÉTICAS.

(\*\*) QUANTIDADE SUFICIENTE PARA O PREPARO DE 240 ml DE CHÁ (1 XÍCARA).

INGR.: FOLHAS DE CHÁ PRETO (*Camellia sinensis* (L.) Kuntze), FOLHAS DE LARANJA DOCE (*Citrus sinensis* Osbeck), FLORES DE HIBISCO (*Hibiscus sabdariffa* L.), CASCAS DE LARANJA (*Citrus sinensis* Osbeck), FOLHAS DE ESTÉVIA (*Stevia rebaudiana* Bert), RAIZES DE ALÇAÇUZ (*Glycyrrhiza glabra* L.), VITAMINA C, MEL, AROMATIZANTE.



# Time Técnico do Projeto

**Líder Projeto:** Mariana Barros

**Marketing :** Flavio Andrade

**Embalagens:** Marcello Verardi

**SRA:** Thais Macias

**QSE:** Polyana Serrano

**Finanças:** Franciele Ramalho

